



新緑の溪谷美！JR武庫川廃線跡を訪ねて

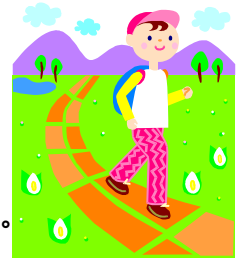
～初夏の桜の園南尾根周回ルートと武庫川廃線跡を歩こう～



武田尾駅から生瀬方面に向かって、枕木の並ぶ廃線跡をゆっくりと歩きましょう。トンネルを2つ抜けると、そこは「桜の園」入口。

桜の名所である「桜の園」の外周（南尾根周回ルート）をトレッキングしましょう。山登りは少しハードだけど、展望台では素晴らしい眺めが待っているでしょう。鎚射山や羽束山、六甲連山、さらに播州の山々まで一望できるかも……。途中には滝（満月瀧）も

あり、少々沢も歩きます。山登りのあとは、武庫川沿いの廃線跡を壮大な溪谷美を眺めながら、トンネルをくぐり、鉄橋を渡りながら終点の生瀬駅を目指してのんびりと歩きましょう。また、トンネルの中はひんやりとしてとってもとっても涼しいですよ。



- ◆日 時◆ **2011年6月19日（日）** ※雨天決行
- ◆集 合◆ **JR武田尾駅の改札口前に午前10時30分にご集合ください。**
※なお、解散はJR生瀬駅で午後4時頃の予定です。
- ◆内 容◆ **JR武田尾駅⇒桜の園（南尾根周回ルート）⇒廃線跡ハイキング⇒JR生瀬駅**
※南尾根周回ルートは、景色抜群のつつじが丘展望所、ザシ地のあかまつ展望所を訪ね、沢歩きも少々楽しめるコースです。昼食は途中でとります。
- ◆参加費◆ **500円（税込み・傷害保険料を含む）**
- ◆定 員◆ **30人（申込み先着順・定員になり次第、締切ります）**
- ◆持 ち 物◆ **お弁当、帽子、タオル、懐中電灯、軍手、雨具など**
- ◆そ の 他◆ **武庫川廃線跡は、福知山線が電化複線化のため、昔の川沿いのルート（生瀬～武田尾間）は廃線となり、現在は廃線跡として残っていますが、ハイキングコースではなく、自己責任で歩くコースです。トンネル内は照明はなく、足元が見えないので懐中電灯を持参ください。持ち物はリュックに入れ両手はあけましょう。**

★お申し込みは、別紙申込書に記載の上、下記へMailください★

兵庫県青年洋上大学同窓会 阪神地区（安井）

E-Mail : yodai_hanshinhaikingu@yahoo.co.jp

※兵庫県青年洋上大学同窓会とは、昭和46年より継続的に実施されてきた兵庫県主催の「兵庫県青年洋上大学」に参加したメンバーたちで組織され、活動している青少年団体です。主な活動としては、国際交流活動や野外活動の企画、運営を通じて地域における青少年の育成に取り組んでいます。