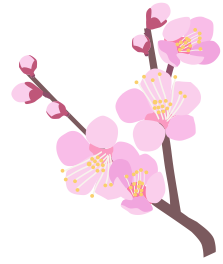




『浅春の自然を楽しむ

ハイキング♪』



～保久良梅林と眺望の素敵な尾根道を訪ねて～



阪急岡本駅から保久良神社へ、梅の名所であった岡本梅林を再現した「保久良梅林」で観梅を楽しみましょう。観梅のあとは、展望のよい尾根道を神戸の街や港を見渡しながらか金鳥山をめざします。山頂には三角点があり、大阪湾が一望できます。

金鳥山からは打越山、七兵衛山や十文字山などの東灘の裏山と水平道と名づけられた自然歩道を歩きましょう。阪神間の町並みや、東神戸の港が一望できる展望ポイントからの眺めは格別です。

冬から春へと向かう季節、春みつけを楽しみながら、心も身体もリフレッシュしましょう。

- ◆日 時◆ **2012年 3月11日(日) ※雨天決行**
- ◆集 合◆ **阪急岡本駅の南改札口前に午前10時にご集合ください。**
※なお、解散は阪急御影駅で午後3時30分頃の予定です。
- ◆内 容◆ **阪急岡本駅 ⇒ 保久良神社 ⇒ 金鳥山 ⇒ 七兵衛山 ⇒ 打越山
⇒ 住吉道 ⇒ 阪急御影駅 ※昼食は途中でとります。**
- ◆参加費◆ **500円(税込み・傷害保険料を含む)**
- ◆定 員◆ **30人(申込み先着順・定員になり次第、締切ります)**
- ◆持ち物◆ **お弁当、帽子、タオル、懐中電灯、防寒着、雨具など**
※お弁当は駅周辺で購入できます。
- ◆その他◆ **天候その他の事情により、コースは変更になる場合もあります。**



★お申し込みは、別紙申込書に記載の上、下記へMailください★

兵庫県青年洋上大学同窓会 阪神地区 (安井)

E-Mail: yodai_hanshinhaikingu@yahoo.co.jp

※兵庫県青年洋上大学同窓会とは、昭和46年より継続的に実施されてきた兵庫県主催の「兵庫県青年洋上大学」に参加したメンバーたちで組織され、活動している青少年団体です。主な活動としては、国際交流活動や野外活動の企画、運営を通じて地域における青少年の育成に取り組んでいます。