

兵庫県青年洋上大学同窓会は今年40周年を迎えます。

2012年度 年間スケジュール (予定)

※日程等は事情により変更になる場合もあります。

(1) ☆★七夕宿泊スペシャルハイキング★☆ (六甲山系)

日程：2012年7月7日(土)～7月8日(日)

コース

1日目

六甲ケーブル下～アイスロード～前ヶ辻～穂高湖～シェール槍～三国岩～ダイヤモンドポイント～六甲山ホテル

2日目

六甲山ホテル～記念碑台～心経岩～雲ヶ岩～六甲ガーデンテラス～極楽茶屋跡～有馬三山(湯槽谷山・灰形山・落葉山)～有馬温泉散策

走行距離：約19キロ

宿泊先：六甲山ホテル

定員：20名

参加費：7,000円(予定)(洋大会員割引あり)

食事代別



(2) 紅葉のシュラインロードハイキング (六甲山系)



日程：2012年11月4日(日)

コース：神戸電鉄の有馬口駅～シュラインロード～ノースロード～
六甲山記念碑台～六甲ケーブル山上駅～油コブシ道～
六甲ケーブル下

走行距離：約11キロ

定員：30名

参加費：500円(洋大会員割引あり)

(3) 中山寺観梅と中山最高峰ハイキング (中山連山ミニ縦走)

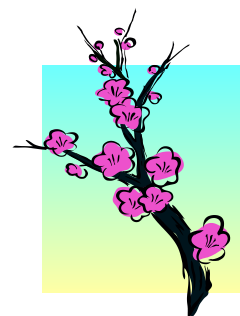
日程：2013年3月24日(日)

コース：阪急山本駅～満願寺～中山最高峰～中山寺奥の院～夫婦岩～
中山寺～阪急中山寺駅(JR中山寺駅)

走行距離：約10キロ

定員：30名

参加費：500円(洋大会員割引あり)



ハイキングについてのお問い合わせ・お申し込みは下記までお願いします。 _
また、運営を手伝っていただける方も募集しています。

E-Mail:yodai_haikingu@yahoo.co.jp (青年2回生 安井 幸子)