



リレー・フォー・ライフ芦屋2012 賑やかしグループ 最終報告

2012年9月12日

主催

リレー・フォー・ライフ芦屋2012実行委員会

共催

兵庫県青年洋上大学同窓会・御影東町青年会

- ・ リレー・フォー・ライフ芦屋（以下RFL芦屋）は今年で6回目の開催であるが、兵庫県青年洋上大学同窓会は設立40周年を記念し社会福祉事業の一環として初参加した。
- ・ RFL自体ががん患者支援・がん検診啓発チャリティーイベントであり、12時間マラソンの「キャンドルラン」と16時間たすきをつないで歩く「リレーウォーク」の参加者にとっては大変意義深いものである。
- ・ 一方で、参加者にとって栄養補給の面では過去3年間課題となっていた。会場および近隣で食料を調達できないのである。
- ・ そこで、9日午前0時に「キャンドルラン」と「リレーウォーク」の参加者を対象に飲食を無償提供することを発想した。
- ・ 飲食費用を捻出するために、有料で焼そば、焼き鳥、フランクフルト、かき氷、綿菓子、を販売することにした。
- ・ 初期の目的である、9日午前0時に500食のお茶とおにぎりを無償提供することは達成した。しかし、その原資となる販売収益が思惑どおりにいかず、当初予算より8.7万円の費用が発生した。今後のために原因分析と今後の対策については後述する。
- ・ 良かった点は、
 1. 新旧洋大生23名と、洋大生ではないものの一緒に関わって頂いた友人ら15名の計38名が全員ケガ無く、また存分に楽しんだこと。
 2. チームTシャツを着てRFLのコースを周回し「キャンドルラン」と「リレーウォーク」の皆さんと想いを共有することができたこと。
 3. コース周回中にコース脇のルミナリエに想いを馳せることができたこと。



経緯

- ・ 2012年4月の第1回地区代表者会議でRFLへの参画が決定。神戸地区と阪神地区が合同で設営を担当することになる。
- ・ 神戸地区代表春名伸泰、阪神地区代表井上清吉が実行委員としてRFL芦屋2012に参画し、2012年5月から毎月RFL芦屋定例会に出席した。
- ・ 神戸地区定例会、阪神地区定例会でRFLの内容について審議し、ボランティアスタッフを集めるための活動を実施。
- ・ 9月8日（土）～9日（日）の天候は概ね曇り～晴天だったが、前日までの天気予報では降水確率50%超となっており、追加で雨天対策を行った。
- ・ 販売用食材の内、主食材である、焼そば麺、焼き鳥、フランクフルト、はいずれも大量購入となることから1週間前の事前発注が必要だった。また、焼き鳥、フランクフルトは一旦解凍すると品質が大きく損なわれるため大量に余った場合は全て廃棄しなければならなかった。
- ・ テントは、兵庫県青年洋上大学同窓会の自前テントを県民会館から運搬して使ったが、運搬に時間と費用が掛かり、設営・片付けも手間が要するため、次回からは事務局が準備するテントを使った方がよさそう。
- ・ 無償提供のおにぎりは全参加者が取るわけではなかった。500食は多過ぎた。特にリレーウォークの参加者はほとんどの人が受け取らなかった。



賑やかしグループボランティア参加者サマリー

洋上大学参加回生	一般会員	正会員	非会員	総計
H05		1		1
H06		1		1
H17		1		1
H19		1		1
H20		1		1
H26		1		1
H32		1		1
J01		1		1
K11		1		1
K14		1		1
K17		1		1
K18 京都			1	1
K19		1		1
K20	2			2
K21		1		1
R03		1		1
S02	2	4		6
未参加			15	15
総計	4	18	16	38

RFLグラフィティ①



営業開始



営業中



リレーウォークに混ざって周回

RFLグラフィティ②



リレーウォークに混ざって周回



リレーウォークに混ざって周回



お茶とおにぎりの無料提供準備中



お茶とおにぎりの無料提供準備中



お茶とおにぎりの無料提供中



お茶とおにぎりの無料提供中



お茶とおにぎりの無料提供中

RFLグラフィティ④



お茶とおにぎりの提供終了し集合写真



お茶とおにぎりの提供終了し集合写真

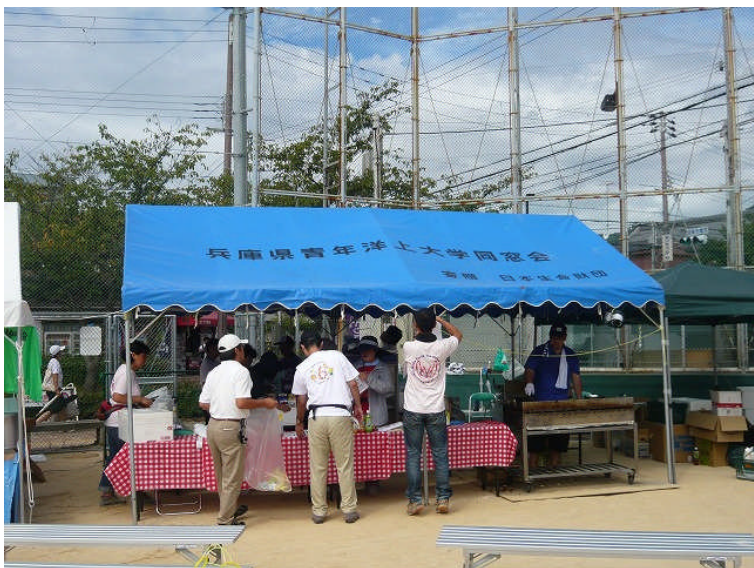


ラストウォークに洋大チームも参加



ラストウォークに洋大チームも参加

RFLグラフィティ⑤



9月9日 午前 後片付け中

後片付け後、集合写真です



赤字原因分析

	人間 (教育・訓練)	方法 (マーケット・ノウハウ)	環境 (競合・ベンダー)	材料 (品質・リードタイム)
売上向上の阻害要因	<ul style="list-style-type: none"> ・販売商品の調理が不慣れで1食販売までに時間を要した。 ・商品の強みのPR不足。かき氷→合成保存料合成着色料無添加は大きなセールスポイント 	<ul style="list-style-type: none"> ・キャンドルラン、リレーウォークの皆さんやボランティアスタッフがどのような食事を欲しているか理解できていなかった。 ・午前0時に大量のおにぎりを供給したため朝食不要となった可能性。 	<ul style="list-style-type: none"> ・2012年のRFL会場は一般客が入りにくく売上が上がらなかった。バックネット近くの出入口が通用門化していて一般客が入りづらかった。 ・飲食店が2→4店になり、営業時間も長かったため牌の奪い合いになった。 ・飽きてリピーターが付かない。 	<ul style="list-style-type: none"> ・発注リードタイムが1週間掛かるので、仕入時点の予報よりも本番の天気が好天候だと仕入過少→販売機会損失になる。 ・商品の品質には拘ったが調理段階で品質が落ちた可能性あり。 ・容器・箸の購入数を絞り過ぎて追加購入が必要になった。
仕入抑制の阻害要因	<ul style="list-style-type: none"> ・スタッフマニュアルが完成したのが当日朝で事前に購買品を打合せできていなかったため開店前に食材を準備することができなかった。 	<ul style="list-style-type: none"> ・時間帯別販売計画のノウハウが無かったため、行き当たりばったりで材料追加購入の判断を行った。 	<ul style="list-style-type: none"> ・模擬店周辺に24h営業の小売店が無く、営業時間中に販売見込分+余分を購入せざるを得なかった。 	<ul style="list-style-type: none"> ・発注リードタイムが1週間掛かるので、仕入時点の予報よりも本番の天気が悪天候だと仕入過多になる。



収益向上施策

	人間 (教育・訓練)	方法 (マーケット・ノウハウ)	環境 (競合・ベンダー)	材料 (品質・リードタイム)
売上向上施策	<ul style="list-style-type: none"> ・手間が掛からないもの、誰でも作れるものを短時間で調理販売。 	<ul style="list-style-type: none"> ・商品のセールスポイントを店頭価格表に盛り込む。 	<ul style="list-style-type: none"> ・バックネット横からも一般客が入れるようにする。 ・客寄せ用として生ビールを180ml100円で提供する。 	<ul style="list-style-type: none"> ・仕入原価を低く抑え販売単価も安価にする。
仕入抑制施策 食材有効活用 施策	<ul style="list-style-type: none"> ・仕入担当者は事前に仕入店舗を訪問しどこに何があるか把握仕入時間短縮する。 	<ul style="list-style-type: none"> ・大量仕入れする場合、仕入元に対してコストダウンを要求する。 	<ul style="list-style-type: none"> ・極力業務スーパー本店で当日購入するが、純氷はローソン等のコンビニで購入する。ラムー灘店は遠いので行かない。 	<ul style="list-style-type: none"> ・残っても保存がきく食材を選定する。 ・冷蔵保管しなくてもよい食材を選定。 ・容器類の共通化を進める。

【メニュー改訂案】

焼そば→日清・エスニック等のカップ麺に変更。お湯を常時沸かしておく。残汁廃棄場所必要。

焼き鳥→全体の購入数量を絞る。900本→業務スーパーにおいてある分のみ購入。部位はモモ他3種類。味付は塩&タレなので6通り。鉄板で焼かずに袋ごとボイルする。

フランクフルト→全体の購入数量を絞る。90袋→業務スーパーに置いてある分のみ購入。ホットプレートで焼く。

かき氷→他店に無いシロップ（日向夏、グレープ、マンゴー、抹茶、コーラ、等）のみで販売。氷は-40℃のもの。

綿菓子→ゲームコーナーに移設するかまたは廃止。

生ビール→新メニュー。RFL芦屋事務局からクリーム無い模様。紙コップ1杯100円の格安販売。

カップヌードルライス→新メニュー。お湯を常時沸かしておく。湯切不要。

カップ春雨→新メニュー。お湯を常時沸かしておく。湯切不要。

9月9日 神戸新聞 朝日新聞より

Relay For Life Ashiya リレー・フォー・ライフ 芦屋

がん患者や家族、支援者、オー・ライフ(RFL)が8日、夜通し歩く「リレー・フォー・ライフ」を、がん克服を願う、芦屋のO.I.L.が8日、

神戸
患者や支援者
夜通しでウォーク
芦屋

がん克服を願う、芦屋のO.I.L.が8日、夜通し歩く「リレー・フォー・ライフ」を、がん克服を願う、芦屋のO.I.L.が8日、

芦屋市の川西運動場で始まった。約5,000人が集まり、共々生きる勇気と喜びをかち合った。芦屋のRFL開催は6回目。今年は全国約40カ所で開かれる。夕方スタートして翌朝まで歩く「リレー・ウォーク」と、午後8時半から12時走る「キャンドルラン」に、それぞれ約3,000人がマソトリー。コ個人やチーム参加した

夜通し歩く「リレー・ウォーク」をする参加者たち。芦屋市川西町

朝日 2014年9月9日

「がんに負けないで」 芦屋で夜通しリレー

横断幕などを持って歩く参加者たち。芦屋市川西町

イベントはがん患者を励ます。10005年にアメリカで始まった。芦屋では2007年から毎年開かれ、今年で6回目。イベントを通じて集まった募金などは、がん患者の支援に充てられる。

夜通し歩く「リレー・ウォーク」の参加者たち。この日、午後4時半過ぎから、手形をつけた横断幕を掲げるなどして、1周約2000メートルのコースを歩き始めた。交代しながら、17時間歩き続ける。

約8年前に乳がんになり、約2年前に治療を終えたとし、姫路市の会社員木村悦子さん(43)は毎年参加している。「歩くと、この1年間頑張ってきたという思いと、来年もまた歩けるように頑張りたい」と、気持ちになりました」と話した。(瀬戸口和秀)

がん患者や支援者が夜通し歩く「リレー・ウォーク」を、がん克服を願う、芦屋のO.I.L.が8日、芦屋市川西町の川西運動場で始まった。約5,000人が集まり、共々生きる勇気と喜びをかち合った。芦屋のRFL開催は6回目。今年は全国約40カ所で開かれる。夕方スタートして翌朝まで歩く「リレー・ウォーク」と、午後8時半から12時走る「キャンドルラン」に、それぞれ約3,000人が参加した。個人やチーム参加した

講演を含め2千人以上参加

がん患者や支援者が夜通し歩く「リレー・ウォーク」を、がん克服を願う、芦屋のO.I.L.が8日、芦屋市川西町の川西運動場で始まった。約5,000人が集まり、共々生きる勇気と喜びをかち合った。芦屋のRFL開催は6回目。今年は全国約40カ所で開かれる。夕方スタートして翌朝まで歩く「リレー・ウォーク」と、午後8時半から12時走る「キャンドルラン」に、それぞれ約3,000人が参加した。個人やチーム参加した

肉腫患者の会(メソ)向に何かを願うが、

「肉腫患者の会(メソ)向に何かを願うが、

美子さん(48)は5年前に、

(金山成美)



**リレー・フォー・ライフ芦屋2012
賑やかしグループ
最終報告終了**



リレー・フォー・ライフ芦屋2012 賑やかしグループ スタッフ・マニュアル

2012/9/7

主催

リレー・フォー・ライフ芦屋2012実行委員会

共催

兵庫県青年洋上大学同窓会・御影東町青年会

会場敷地内は全面禁煙です。

- テント** グランド内に休憩テントがあります。譲り合ってください。
希望チームはテント持ち込み可能です。
受付にて設置区域を指定させていただきます。なお1チーム1箇所となります。
- 休憩室** 青少年センター2F会議室、バルコニーをご利用下さい。飲食OKです。
限られたスペースなので、譲り合ってください。
- 仮眠室** 青少年センター・体育館1階の柔道場です。土足厳禁・飲食禁止です。
畳敷きの柔道場ですので砂を十分に払ってご利用ください。
寝具は用意していませんので、寝袋などを各自ご用意ください。
バケツと雑巾を用意していますので、ご利用後はご利用箇所の雑巾掛けをお願いします。
雑巾掛けをして頂くことで、皆さん気持ちよくご利用いただけると思いますので、ご協力のほどよろしく願いいたします。
- トイレ** 介護用トイレは青少年センター1Fと2Fにあります。洋式トイレは2Fにあります。
- シャワー室** 青少年センター更衣室にシャワーの設備があります。
- 手荷物** 休憩室、バルコニーをご利用ください。更衣室のロッカーもご利用いただけます。(台数に限りがあります。)
- 貴重品** 各自で管理をお願いいたします。
- 駐車場** 会場に駐車場はありません。公共交通機関をご利用ください。
駐車場は近隣の民間駐車場をご利用ください。(若干数あります。)
- ゴミ** 各自でお持ち帰りください。ご協力お願いいたします。
- 撤収** キャンドルラン、リレーウォーク終了後、参加者全員での撤収作業、館内清掃にご協力ください。



よろしく申し上げます。

リレー・フォー・ライフ(RFL)とは

- リレー・フォー・ライフは、1985年にアメリカ・ワシントン州シアトル郊外で、アメリカ対がん協会のゴールドイー・クラット医師が始めた『がん患者支援チャリティーイベント』です。
- マラソンが得意なクラット氏が大学の陸上競技場を24時間回り続けるなか、友人たちは30分間だけ医師と一緒に回るごとに25ドルずつ寄付しました。その結果、1日で2万7千\$が集まりました。
- 参加者を増やすために翌年からは医師、患者(サバイバー)やその家族、友人が数人ずつのチームを組むリレー形式になりました。**24時間歩き続けるなかで、参加者の間にがんと闘う連帯感が生まれた**のです。
- 単なる資金集めのイベントとしてではなく、**地域社会全体でがんと闘うための絆**を育む場としてリレー・フォー・ライフは大きく広がり、現在では全米5000カ所以上、世界20ヶ国以上で行われるようになりました。
- 共通するプログラムとして次のようなものがあります。「**サバイバーズ・ラップ**」(がんと闘う勇気をたたえ、がん患者やがンを克服した人たちが先導する=写真1)、「**ルミナリエ**」(がんで亡くなった人たちのを偲び、一人ひとりの名前を記した紙袋の中にろうそくを灯して思いを新たにす=写真2)、バンド演奏やゲームなど盛りだくさんで、これらを通して楽しく、しかし真剣にがん征圧を考えていきます=写真3。

詳しくはRFL芦屋ホームページへ
<http://rfl-ashiya.net/>



開幕は患者ウォーク (写真1)



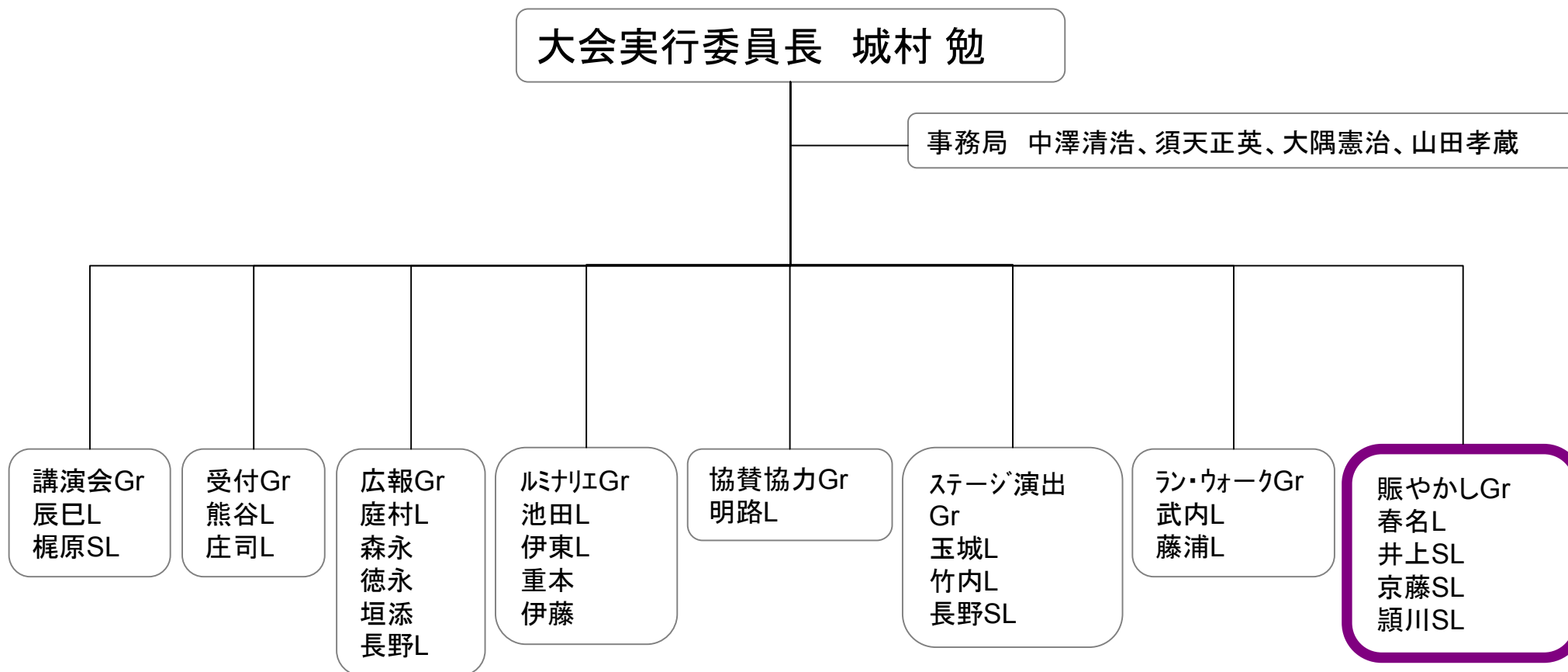
ルミナリエは象徴 (写真2)



にぎわう舞台 (写真3)



RFL芦屋2012組織図





賑やかしGr販売計画

販売品目	販売目標数量 Max—Med—Min	販売単価(円)	販売金額(千円) Max—Med—Min
焼そば	530食—350食—170食	300	159—105—51
焼き鳥(3本)	1000食—625食—250食	200	200—125—75
フランクフルト	530食—350食—170食	150	79—52—25
かき氷	530食—350食—170食	150	79—52—25
わたがし	530食—350食—170食	50	26—17—8
ジュース	530本—350本—170本	100	53—35—17
ルーレットBOX	300個—200個—100個	100	30—20—10
ピカピカ金魚すくい	300個—200個—100個	100	30—20—10
おにぎり&お茶(無償提供)	500食	0	0
合計			656—426—221



イベントスケジュール & 会場レイアウト

リレーフォーライフ 兵庫2012 9/8-9

EVENT SCHEDULE イベントスケジュール

9/8 (SAT)

- [14:00~15:30] 講演会「がん発見 講演会」
①胃がんを予防する～リスク検診とピロリ菌の検査～
②がん治療をサポートする緩和ケア
- [16:00] 開会式
- [16:30~] サバイバーウォーク&一斉ウォーク スタート
- [19:00~] ルミナリエセレモニー
混声合唱団ミクロコスモス～祈りの歌声～
エンティーターブル
- [20:00~] シンボルタスキの引継ぎ式
- [20:30~] キャンドルラン&RFLの木(旗) スタート
- [21:00] 第一部終了
- [22:00~] 星空教室

夜間ルミナリエウォークでRFLの本にスタンプを押そう!

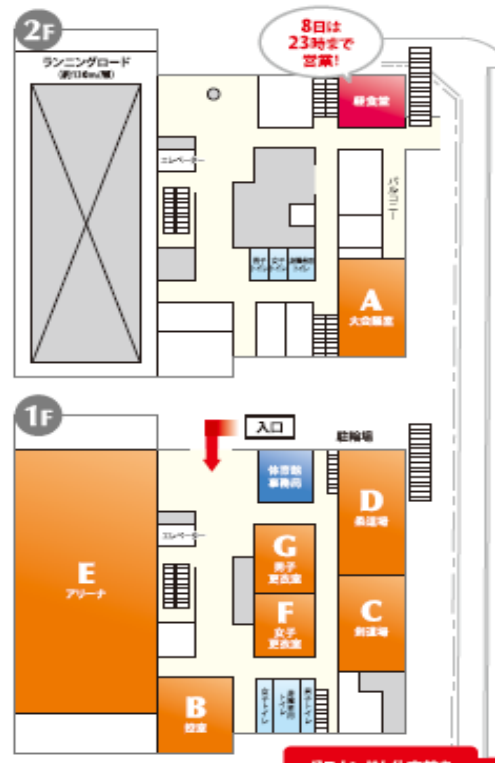
9/9 (SUN)

- [2:30] 周回運転
- [7:00~] ラジオ体操
スターバックスコーヒータウン with
両端 直樹(Sax) & 溝口 幸子(P)
- [8:30] キャンドルラン ファイナレ
- [9:00] ウォーク ファイナレ
- [10:00] 閉会式
ジェンカでパープルグロブダンス
ともに生きる、未来宣言!!
- [10:30] 会場片付け
みなさんのご協力をお願いします。

会場MAP

会場内・周辺は禁煙にご協力ください。

会場① 市立体育館・市立青少年センター



- 屋上 弓道場**
- 2F A** 講演会場(夜間休憩所)
- 1F B** 救護室 **C** 仮眠室 **D** 日本書法/仮眠室
E 少林寺書法/卓球/バレーボール/フットサル
F 女子更衣室(ロッカールームを含む)
G 男子更衣室(ロッカールームを含む)
- グラウンドと体育館を往来する際はくれぐれも車にご注意ください。

会場② 芦屋市川西運動場



- 1 受付
- 2 展示・販売 (ACS冊子配布)
- 3 JIB・協賛品景品
- 4 サバイバーフラッグ
- 5 ルミナリエ
- 6 ボラ&障害年金相談
- 7 養生堂
- 8 本部・体協
- 9 メットライフアリコ
- 10 ソニー生命保険
- 11 芦屋学園・清風学園高校
- 12 ジブラルタ生命保険
- 13 エイド①(ウォーク用)
- 14 RFLの木(旗)
- 15 ごみ置き場
- 16 エイド②(ラン用)
- 17 ラン単独走
- 18 プライドランナー用
- 19 参加者交流①
- 20 参加者交流②
- 21 参加者交流③
- 22 ステージ控えテント
- 23 PAブース
- 24 屋台①調剤の会・手打ちうどん
- 25 屋台②洋上大・焼きそば他
- 26 屋台③COCO香番屋
- 27 屋台④吉芳
- 28 屋台⑤洋上大・ピカピカ金魚すくい(くじ引き)
- 29 屋台⑥洋上大・ルーレットボックス

住所: 芦屋市川西町14-17

阪神電車本線

阪神電車芦屋駅



ライフ本山店と会場の位置関係



ライフ本山店営業時間9:00～24:00



業務スーパー本山店と会場の位置関係



業務スーパー本山店営業時間9:00~21:00

業務スーパー本山店 買出し食材の画像①

焼そば用14袋



焼そば用20玉



焼そば用2袋



焼そば用15袋

業務スーパー本山店 買出し食材の画像②

焼そば用・焼き鳥用3本



焼そば用10袋



焼そば用6袋



焼そば用2袋、綿菓子用2袋

業務スーパー本山店 買出し食材の画像③

衛生用3本



焼そば用1袋



衛生用2袋



業務スーパー本山店 買出し食材の画像④

焼き鳥用=4本
 おにぎり用=6本
 スタッフ用=1本



フランクフルト用1本



フランクフルト用1本



鉄板磨き用1袋

ライフ本山店 買出し食材の画像⑤

鉄板Gr共通 100枚入り 2袋

※業務スーパーの画像無し



焼そば用10g入り 5袋

※業務スーパーの画像無し



綿菓子用1kg入り 5袋

※業務スーパーの画像無し



賑やかしGrタイムスケジュール

日時	場所	内容	日時	場所	内容
9月8日(土) 09:30	東町会館	鉄板磨き 備品準備(穎川)	9月9日(日) 0:00~終了(or2:00)	芦屋川西運動場 16,17番テント	おにぎり500食とお茶 500杯を無償提供
10:00	トヨタレンタカー阪神 御影駅前店	2tロングトラック借受 春名,井上,京藤	06:00	芦屋川西運動場 25番テント	余った食材で朝食メ ニュー営業開始
10:30	兵庫県民会館	25番テント積載	10:00	トヨタレンタカー芦屋 店	2tロングトラック借受
11:00	大路工務店 東町会館	焼き鳥積載 鉄板等備品積載	10:30	芦屋川西運動場 25,28,29番テント	撤収開始
11:45	芦屋川西運動場	機材搬入	11:00	芦屋川西運動場	機材積載
12:00	青少年センター3F 自販機前	賑やかしGrスタッフ受付 機材設営	12:00	東町会館	機材荷降し
13:00	青少年センター調理 室	食材準備	13:30	兵庫県民会館	25番テント荷降し 春名,井上,京藤
15:00~翌10:00	芦屋川西運動場 25,28,29番テント	全店営業開始。ゲーム 系は20時迄営業	15:00	トヨタレンタカー阪神 御影駅前店	2tロングトラック返却
15:30	トヨタレンタカー芦屋 店	2tロングトラック返却			
19:00	芦屋川西運動場 25番テント	追加食材購入可否検 討・購入			
20:00	芦屋川西運動場 28,29番テント	ルーレット&ピカピカ営業終 了。テントは別Gr使用			
23:00	ローソンorライフ	おにぎり500食購入			



賑やかしGrボランティアスタッフ役割分担

所属	氏名	役割	所属	氏名	役割
RFL実行委員	春名 伸泰	賑やかしGrリーダー	御影東町青年会	穎川 宗弘	9時半。賑やかしGrサブリーダー
RFL実行委員	井上 清吉	賑やかしGrサブリーダー	御影東町青年会	池田 和男	9時半。ゲームGr→鉄板Gr
RFL実行委員	京藤 樹(キョウトウツキ)	賑やかしGrサブリーダー	御影東町青年会	池田さん(F)	12時。ゲームGr→鉄板Gr
			御影東町青年会	池田さん(F)	18時。ゲームGr→鉄板Gr
兵庫県青年洋上大学同窓会	大家 重明	12時。鉄板Gr	御影東町青年会	池田さん(M)	12時。ゲームGr→鉄板Gr
兵庫県青年洋上大学同窓会	新庄 和文	12時。鉄板Gr	御影東町青年会	佐藤 広志	9時半。ゲームGr→鉄板Gr
兵庫県青年洋上大学同窓会	大西 円	17時。鉄板Gr	御影東町青年会	網野 隆介	21時。配達後鉄板Gr
兵庫県青年洋上大学同窓会	皿池 有可	12時。鉄板Gr	御影東町青年会	名合 貫	20時。鉄板Gr
兵庫県青年洋上大学同窓会	皿池 有未	12時。鉄板Gr	御影東町青年会	大植 基宏	20時。鉄板Gr
兵庫県青年洋上大学同窓会	赤松 浩一	12時。鉄板Gr	御影東町青年会	馬場 良彦	9時半。鉄板Gr
兵庫県青年洋上大学同窓会	土井 貴司	12時。鉄板Gr	御影東町青年会	大路 正利	20時。鉄板Gr
兵庫県青年洋上大学同窓会	岩鼻 美紀	12時。鉄板Gr			
兵庫県青年洋上大学同窓会	金村 相秀	12時。鉄板Gr			
兵庫県青年洋上大学同窓会	谷垣 由紀子	12時。鉄板Gr			
兵庫県青年洋上大学同窓会	高安 秋子	時間未定。鉄板Gr			
兵庫県青年洋上大学同窓会	関谷 今日子	12時。鉄板Gr			
兵庫県青年洋上大学同窓会	丸尾 倫一	20時。鉄板Gr			
兵庫県青年洋上大学同窓会	河原 久美子	17時。鉄板Gr			
兵庫県青年洋上大学同窓会	村上 友江	20時。鉄板Gr			
RFLボランティアスタッフ		2hおきに7名			



御影東町青年会借用備品リスト

品名	数量	保管場所	備考	貸出チェック	返却チェック
鉄板セット	1	公園倉庫	錆びているので当日朝に錆び取り実施		
折りたたみテント	2	公園倉庫	雨天時追加2セットの貸し出しをお願いします。		
引き戸冷蔵庫	1	地車小屋			
縦型冷蔵庫	1	地車小屋			
かき氷機	1	会館1階倉庫			
綿菓子機	1	公園倉庫or会館倉庫			
ガスボンベ	2	公園倉庫	使用分は請求願います。現金で支払います		
コンパネ	6	地車小屋 屋外南			
てこ	8	会館1階倉庫			
バット	8	会館1階倉庫			
バケツ	4	会館1階倉庫			
ルーレットBOX	1	会館2階倉庫			
ルーレットBOX用景品	300	会館2階倉庫	購入必要。頼川さん購入		
ピカピカ金魚すくいプール	1	公園倉庫			
ピカピカ金魚	300	会館2階倉庫	購入必要。頼川さん購入		
スーパーボール	600	会館2階倉庫	購入必要。頼川さん購入		
ポイ	500	会館2階倉庫	購入必要。頼川さん購入		
電池式水流ポンプ	1	RFL	フィッシングマックスから無償提供される予定		
販売品看板	1式	会館2階倉庫			
台車(大)	1	地車小屋			
焼き鳥たれ容器	1	会館2階倉庫			
ゴムベラ	1	?	わたがし枠内側についたザラメを除去するのに使用		
発泡スチロールは個	10	?	おにぎり保冷用		
調味料入れ物	1式	?	青海苔、削り節、紅しょうが		



留意事項

- 9/8～9日に開催予定のリレーフォーライフ芦屋「キャンドルラン」に、朝日放送の三代澤アナウンサーと伊藤史隆アナウンサーが別々のチームで参加されることになりました。三代澤アナウンサーはラジオ番組で、伊藤アナウンサーはテレビ番組でリレーフォーライフ芦屋の告知をされ、当日カメラ取材チームが入られるそうです。当然、賑やかしGrのテントも取材対象になります。カメラに映りたい人、映りたくない人、いると思いますが、ご留意下さい。
- また、毎日放送夕刻のVOICEという番組でもがんに関する特集を行っており、8/21日にOn Airがありました。9/8～9日も毎日放送のカメラが入るとのことです。ご留意下さい。
- 賑やかしGrでチームTシャツを作成しました。賑やかしGrのボランティアスタッフには参加経費一人2,000円のご負担をお願いしたいと思います。内訳は、Tシャツ1,765円、ルミナリエ袋500円、まかない飲食費1,000～2,000円、です。
- 体調管理は自己責任ですが、青少年センター内の救護室には医師・看護師が常駐しておりますので、無理せず申し出てください。

がん患者支援 夜通しウォーク

来月8～9日 芦屋 参加募る

がん患者や支援者らがタスキをつないで夜通し歩くチャリティイベント「リレー・フォー・ライフ 芦屋2012」が9月8、9両日、芦屋市川西町の川西運動場と体育館で開かれる。主催する関西実行委員会と日本対がん協会が参加者を募集している。

イベントは、がん患者を励まそうと米国で1985年に始まり、世界20カ国以上へ広がっている。芦屋市では2007年から始まり、昨年は約2500人が参加。会場で寄付金を募り、がん患者の支援に充てる。

リレーウォークは8日午後4時半に出発し、運動場内の1周200メートルのコースを17時間にわたり交代しながら歩く(参加費1人1千円)。キャンドルランは8日午後8時半にスタートし、12時間走る(同3千円)。8日午後2時から体育館で市立芦屋病院の医師や薬剤師が「胃がんを予防する」「がん治療をサポートする緩和ケア」と題して講演する(入場無料)。

問い合わせは城村勉・実行委員長(090・5647・0285)へ。



時間別販売計画

本数ベース			9月8日										9月9日										合計	
メニュー	計画/実績	単位	15時台	16時台	17時台	18時台	19時台	20時台	21時台	22時台	23時台	0時台	1時台	2時台	3時台	4時台	5時台	6時台	7時台	8時台	9時台	10時台		
焼きそば	最多計画	食/h	50	50	50	50	50	20	20	20	20	20	20	20	20	20	20	20	20	20	20	20	0	530
	中間計画	食/h	35	35	35	35	35	13	13	13	13	13	13	13	13	13	13	13	13	13	13	13	0	350
	最少計画	食/h	20	20	20	20	20	5	5	5	5	5	5	5	5	5	5	5	5	5	5	5	0	170
	実績	食/h																						0
焼き鳥	最多計画	本/h	90	90	90	90	90	45	45	45	45	45	45	45	45	45	45	45	45	45	45	45	0	1,080
	中間計画	本/h	68	68	68	68	68	38	38	38	38	38	38	38	38	38	38	38	38	38	38	38	0	863
	最少計画	本/h	45	45	45	45	45	30	30	30	30	30	30	30	30	30	30	30	30	30	30	30	0	645
	実績	本/h																						0
フランクフルト	最多計画	本/h	50	50	50	50	50	20	20	20	20	20	20	20	20	20	20	20	20	20	20	20	0	530
	中間計画	本/h	35	35	35	35	35	13	13	13	13	13	13	13	13	13	13	13	13	13	13	13	0	350
	最少計画	本/h	20	20	20	20	20	5	5	5	5	5	5	5	5	5	5	5	5	5	5	5	0	170
	実績	本/h																						0
かき氷	最多計画	本/h	50	50	50	50	50	20	20	20	20	20	20	20	20	20	20	20	20	20	20	20	0	530
	中間計画	本/h	35	35	35	35	35	13	13	13	13	13	13	13	13	13	13	13	13	13	13	13	0	350
	最少計画	本/h	20	20	20	20	20	5	5	5	5	5	5	5	5	5	5	5	5	5	5	5	0	170
	実績	本/h																						0
綿菓子	最多計画	本/h	50	50	50	50	50	20	20	20	20	20	20	20	20	20	20	20	20	20	20	20	0	530
	中間計画	本/h	35	35	35	35	35	13	13	13	13	13	13	13	13	13	13	13	13	13	13	13	0	350
	最少計画	本/h	20	20	20	20	20	5	5	5	5	5	5	5	5	5	5	5	5	5	5	5	0	170
	実績	本/h																						0
飲料	最多計画	本/h	50	50	50	50	50	20	20	20	20	20	20	20	20	20	20	20	20	20	20	20	0	530
	中間計画	本/h	35	35	35	35	35	13	13	13	13	13	13	13	13	13	13	13	13	13	13	13	0	350
	最少計画	本/h	20	20	20	20	20	5	5	5	5	5	5	5	5	5	5	5	5	5	5	5	0	170
	実績	本/h																						0
ルーレットBOX	最多計画	人/h	20	20	20	20	20	0	0	0	0	0	0	0	0	0	0	0	0	0	0	0	0	100
	中間計画	人/h	15	15	15	15	15	0	0	0	0	0	0	0	0	0	0	0	0	0	0	0	0	75
	最少計画	人/h	10	10	10	10	10	0	0	0	0	0	0	0	0	0	0	0	0	0	0	0	0	50
	実績	人/h																						0
ピカピカ金魚すくい	最多計画	人/h	20	20	20	20	20	0	0	0	0	0	0	0	0	0	0	0	0	0	0	0	0	100
	中間計画	人/h	15	15	15	15	15	0	0	0	0	0	0	0	0	0	0	0	0	0	0	0	0	75
	最少計画	人/h	10	10	10	10	10	0	0	0	0	0	0	0	0	0	0	0	0	0	0	0	0	50
	実績	人/h																						0
合計	最多計画	pcs/h	380	380	380	380	380	145	145	145	145	145	145	145	145	145	145	145	145	145	145	145	0	3,930
	中間計画	pcs/h	273	273	273	273	273	100	100	100	100	100	100	100	100	100	100	100	100	100	100	100	0	2,763
	最少計画	pcs/h	165	165	165	165	165	55	55	55	55	55	55	55	55	55	55	55	55	55	55	55	0	1,595
	実績	pcs/h	0	0	0	0	0	0	0	0	0	0	0	0	0	0	0	0	0	0	0	0	0	0

べちゃっとさせないおいしい焼きそばの作り方

- 鉄板をキンキンに熱する！
 - まず、フライパンをキンキンに、それこそ湯気が立つほどに熱します。そして、適当なところで、キャノーラ油を適量ひきます。
- 麺から焼く
 - 油が温まってきたら、さっそく麺から焼きます。上から押さえる、コテやしゃもじなどを用いて、焼いていきます。ちょっと焦げ目がついて、パリパリになるくらいまで5分くらい、炒めるといふより、焼くことを意識して、行ってください。
- 野菜・豚肉を炒める
 - 麺の焼きが終了次第、素早く野菜(キャベツ・もやし等)を炒めます。
 - 軽く炒めたら、バラ肉を炒めて、適当なところで、オリバーソースを混ぜます。
- 麺と野菜・肉を混ぜる
 - 野菜と肉を適度に炒めたら、麺とあわせて、オリバーソースをかけて、混ぜていき、完成です。
- 参考ホームページ <http://nanapi.jp/1072/>

綿菓子機取り扱い説明

- 【ご使用方法】砂糖(白ザラメ)、割り箸をご用意ください。
 - スイッチを「ON」にする。
 - メーターが「10.5」になるようにヒーターコントロールツマミを調整する。
 - しばらく回転釜をまわした後(約1分)、砂糖投入口へ砂糖を1回分(大さじ1杯・約10g)入れてください。
 - 使用中に回転釜から煙が出てきた場合は、メーターの針を「10」か「9.5」に下げてください。
 - 出来た綿菓子を割り箸で巻き取ってください。

綿菓子機取扱説明書 (CA-120型)

- 【ご使用上の注意】

- 使用時、砂糖は必ず1回分(約10g)ずつ入れて下さい。
- 一度に大量の砂糖を入れると故障の原因になります。
- 色ザラメを使用されるとモーターの網部分が焦げるので使用しないで下さい。
- 回転釜などの部品をはずしたり、分解、改造しないで下さい。
- 故障の原因になったり、怪我をすることもあります。
- 機械の使用中、回転部分に手や割り箸等で触れることは大変危険ですのでお止めください。
- また、使用中から使用後しばらくは回転釜が高温になっていてやけどをするおそれがありますので、直接触れないようにして下さい。
- この機械はAC100Vで使用してください。
- 電気容量が足りない場合は使用できないことがありますのでご注意ください。



型 式	CA-120型
電 源	100V 50/60Hz
消費電力	1200W
重 量	14kg
能 力	1分間に3~5本
サ イ ズ	幅640×奥行640×高さ800mm



おにぎり&お茶配布(500食分)

材料	1人前分量	100人前分量	仕入先	1次発注数	単価	金額(¥)
おにぎり(ツナマヨ)	1	100	ライフ本店	100個	¥105/個	¥10,500
おにぎり(しゃけ)	1	100	ライフ本店	100個	¥105/個	¥10,500
おにぎり(梅干し)	1	100	ライフ本店	100個	¥105/個	¥10,500
おにぎり(辛子明太子マヨネーズ)	1	100	ライフ本店	100個	¥105/個	¥10,500
おにぎり(昆布)	1	100	ライフ本店	100個	¥105/個	¥10,500
お茶(綾鷹)	0.1L	10L	ライフ本店	50L=25本	¥200/2リットル	¥5,000
紙コップ	1	100	業務スーパー本店	500本	¥300/100本	¥1,500
除菌スプレー			業務スーパー本店	5	¥200/本	¥1,000
おしぼり			業務スーパー本店	500	¥500/100本	¥2,500
合計						¥62,500

¥62,500 ÷ 500食 = 125円/食

順位	投票	項目名	コメント	票数	グラフ
1	○	ツナマヨネーズ	コメント	592	
2	○	しゃけ	コメント	394	
3	○	梅干し	コメント	323	
4	○	明太子	コメント	262	
5	○	焼きたらこ	コメント	205	
6	○	昆布	コメント	196	
7	○	いくら	コメント	131	
8	○	えびマヨネーズ	コメント	104	
9	○	おかか	コメント	97	
10	○	筋子	コメント	90	
11	○	とり五目	コメント	84	
12	○	高菜	コメント	78	
13	○	天むす	コメント	65	

- 9/8日23:30になったら台車を持って、駐車場から赤松車を出庫し、ライフ本店に行く。
- ライフ本店で上記おにぎりを受領する。支払い済。現品は発泡スチロール5箱程度に分けてあるはず。お茶を25本購入する。
- 9/8日23:40から16番テントでお茶を紙コップに入れて並べる。
- 9/9日0:00に16番テントでおにぎりとお茶を無料配布する。
- 現品が無くなり次第終了、または9/9日2:00で完全終了、撤収。

焼そば

神戸・御影「てこの音」と同じ【太平麺】使用



※もやしは入っておりません

300円

収益は、リレー・フォー・ライフ芦屋の『キャンドルラン参加者様』、『リレーウォーク参加者様』へのおにぎり&お茶提供費用とさせていただきます。

おにぎり&お茶は9日0:00から提供予定です。

焼き鳥



3本2000円

収益は、リレー・フォー・ライフ芦屋の『キャンドルラン参加者様』、『リレーウォーク参加者様』へのおにぎり&お茶提供費用とさせていただきます。

おにぎり&お茶は9日0:00から提供予定です。

フランクフルト



150円

収益は、リレー・フォー・ライフ芦屋の『キャンドルラン参加者様』、『リレーウォーク参加者様』へのおにぎり&お茶提供費用とさせていただきます。

おにぎり&お茶は9日0:00から提供予定です。

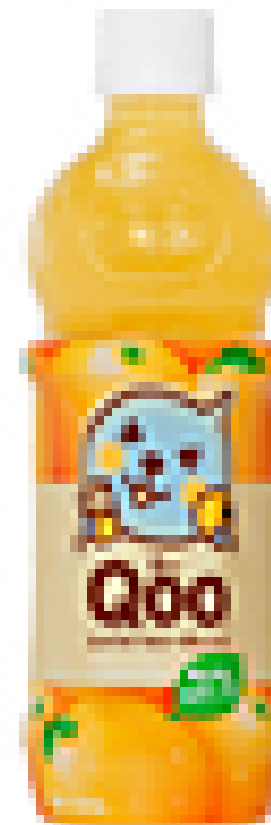
ソフトドリンク①



各 100円



470ml



470ml

収益は、リレー・フォー・ライフ 芦屋の『キャンドルラン参加者様』、『リレーウォーク参加者様』へのおにぎり&お茶提供費用とさせていただきます。

おにぎり&お茶は9日0:00から提供予定です。

ソフトドリンク②



500ml



500ml



各100円

収益は、リレー・フォー・ライフ芦屋の『キャンドルラン参加者様』、『リレーウォーク参加者様』へのおにぎり&お茶提供費用とさせていただきます。

おにぎり&お茶は9日0:00から提供予定です。

ソフトドリンク③



500ml



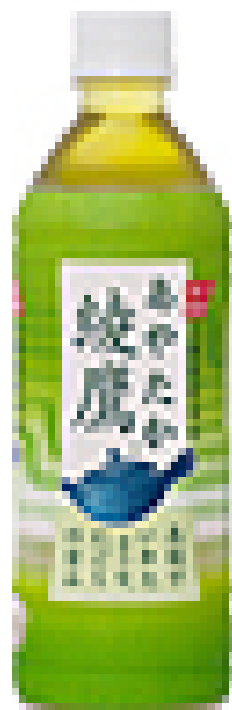
500ml

各100円

収益は、リレー・フォー・ライフ芦屋の『キャンドルラン参加者様』、『リレーウォーク参加者様』へのおにぎり&お茶提供費用とさせていただきます。

おにぎり&お茶は9日0:00から提供予定です。

ソフトドリンク④



500ml



500ml



各100円

収益は、リレー・フォー・ライフ芦屋の『キャンドルラン参加者様』、『リレーウォーク参加者様』へのおにぎり&お茶提供費用とさせていただきます。

おにぎり&お茶は9日0:00から提供予定です。

ソフトドリンク⑤



260ml



275ml

各100円

収益は、リレー・フォー・ライフ芦屋の『キャンドルラン参加者様』、『リレーウォーク参加者様』へのおにぎり&お茶提供費用とさせていただきます。

おにぎり&お茶は9日0:00から提供予定です。

かき氷メニュー①



かき氷 イチゴ



かき氷 メロン



かき氷 レモン



かき氷 みぞれ



かき氷 グレープ



かき氷 青りんご

各150円

収益は、リレー・フォー・ライフ 芦屋の『キャンドルラン参加者様』、『リレーウォーク参加者様』へのおにぎり&お茶提供費用とさせていただきます。

おにぎり&お茶は9日0:00から提供予定です。

かき氷メニュー②



かき氷 ブルーハワイ



かき氷 抹茶



かき氷 マンゴ



かき氷 コーラ



かき氷 日向夏

各150円

収益は、リレー・フォー・ライフ芦屋の『キャンドルラン参加者様』、『リレーウォーク参加者様』へのおにぎり&お茶提供費用とさせていただきます。

おにぎり&お茶は9日0:00から提供予定です。

じぶんでつくってみよう！



1回50円

収益は、リレー・フォー・ライフ芦屋の『キャンドルラン参加者様』、『リレーウォーク参加者様』へのおにぎり&お茶提供費用とさせていただきます。

おにぎり&お茶は9日0:00から提供予定です。



ピカピカ金魚すくい

よる8じでおわりだよ！

フィッシングマックス

釣具・アウトドア用品お任せ！

FISHING MAX



1回100円

収益は、リレー・フォー・ライフ芦屋の『キャンドルラン参加者様』、『リレーウォーク参加者様』へのおにぎり&お茶提供費用とさせていただきます。

おにぎり&お茶は9日0:00から提供予定です。



ルーレットボックス

よる8じでおわりだよ！

- ルーレットを回してください。
- ルーレットのばんごうと同じばんごうの箱からけいひんをとりだしてください。
- なにがでるかお楽しみ！
- からくじはありません。

1回100円

収益は、リレー・フォー・ライフ芦屋の『キャンドルラン参加者様』、『リレーウォーク参加者様』へのおにぎり&お茶提供費用とさせていただきます。

おにぎり&お茶は9日0:00から提供予定です。